**13BH.**

Braccioli regolabili 2D
con poggia braccia "soft touch"

2D adjustable armrests
with "soft touch" arm pads

Accoudoirs réglables 2D
avec manchette "soft touch"

Verstellbare Armlehnen 2D mit
"soft touch" Armlehnenauflagen

1. Regolazione in altezza mediante pulsante, bloccabile in ogni posizione.
Adjustable height by button, lockable in any position.
Réglage de la hauteur par un bouton poussoir blocable dans n'importe quelle position.
Höhenverstellung per Druckknopf, in jeder Position arretierbar.
2. Regolazione della larghezza mediante leva, corsa 40 mm per lato.
Width adjustment with lever stroke 40 mm each side.
Réglage de la largeur avec le levier course de 40 mm en chaque côté.
Breitenverstellung per Hebel, 40 mm auf jeder Seite.
3. Poggia braccia in Poliuretano regolabile in profondità.
Black Polyurethane arm pad adjustable in depth.
Repose bras en Polyuréthane réglage manuel en profondeur.
PU-Armauflagen tiefenverstellbar.
4. Poggia braccia ruotabile sul proprio asse di +/- 30°, manualmente.
Armrest rotatable on its axis by +/- 30°, manually.
Repose bras rotatif sur son axe par +/- 30°, réglage manuel.
Armauflagen von Hand um +/- 30° um die eigene Achse drehbar.

14BH.

Braccioli regolabili 4D
con poggia braccia "soft touch"

4D adjustable armrests
with "soft touch" arm pads

Accoudoirs réglables 4D
avec manchette "soft touch"

Verstellbare Armlehnen 4D mit
"soft touch" Armlehnenauflagen

**Sax Rete | Sax Air.**

Supporto Lombare.
Lumbar support.
Appui lombaire.
Lendenwirbelstütze.

Regolazione lombare S-ADH attivabile alzando o abbassando con le due mani (corsa 12 cm) la fascia lombare nella posizione desiderata.

S-ADH lumbar-support adjustment activated manually (with two hands) raising or lowering (12-cm range) the lumbar-support section into the desired position.

Réglage lombaire S-ADH activé en réglant en hauteur à deux mains (course 12 cm) l'appui lombaire dans la position désirée.

Lumbalverstellung S-ADH durch beidhändiges Anheben oder Absenken der Lendenwirbelstütze in die gewünschte Position (Verstellweg 12 cm).

SAX task**Sax Rete | Sax Air.**

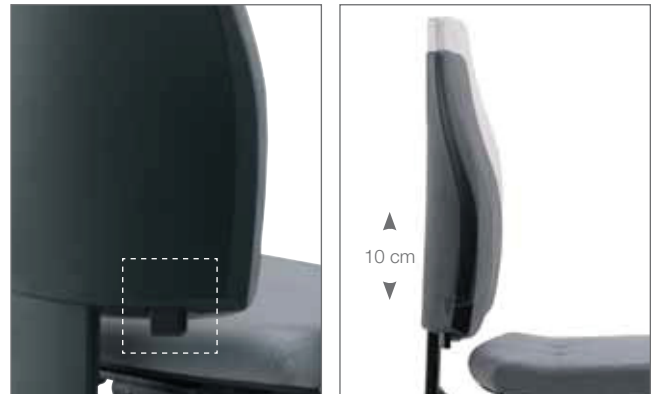
Regolazione altezza schienale
Backrest height adjustment
Réglage en hauteur du dossier
Höheneinstellung der Rückenlehne

Schienale regolabile 6,5 cm in altezza, con meccanismo comandato manualmente tramite sollevamento della leva posizionata sul retro dello schienale, bloccabile in ogni posizione.

Height-adjustable backrest to 6,5 cm, manually adjusted by lever positioned on the rear of the backrest, which can be locked in each position.

Dossier réglable de 6,5 cm en hauteur, avec mécanisme commandé manuellement en soulevant la manette placée à l'arrière du dossier, blocable en toute position.

6,5 cm höhenverstellbare Rückenlehne, die Mechanik wird manuell durch Anheben des Hebels auf der Rückseite betätigt, in jeder Position arretierbar.

**Sax 8**

Regolazione altezza schienale
Backrest height adjustment
Réglage en hauteur du dossier
Höheneinstellung der Rückenlehne

Schienale regolabile 10 cm in altezza (blocco in 10 posizioni), con meccanismo comandato manualmente tramite schiacciamento pulsante posto sul retro dello schienale (lato destro).

Height-adjustable backrest to 10 cm (locks in 10 positions), manually adjusted by lever positioned on the right rear of the backrest.

Dossier réglable de 10 cm en hauteur (blocage en 10 positions), avec mécanisme commandé manuellement en appuyant sur le bouton placé à l'arrière du dossier (côté droit).

10 cm höhenverstellbare Rückenlehne (in 10 Positionen arretierbar), die Mechanik wird manuell durch Drücken des Tasters auf der Rückseite (rechts) betätigt.

**Sax Rete | Sax Air | Sax 8.**

Poggiatesta regolabile in altezza 6,5 cm e inclinazione 42°, imbottito e tappezzato con carter di protezione in Polipropilene.
Headrest adjustable in height 6,5 cm and inclination 42°, padded and upholstered with Polypropylene protection cover.

Tête réglable en hauteur 6,5 cm et en inclinaison 42°, rembourré et tapissé avec carénage en Polypropylène.

6,5 cm höhenverstellbare und um 42° neigbare Kopfstütze, gepolstert und mit Polypropylenschutzschale abgedeckt.

**Sax Rete | Sax Air.**

Grucce porta-giacca da applicare all'origine (non disponibile per SAX 8).

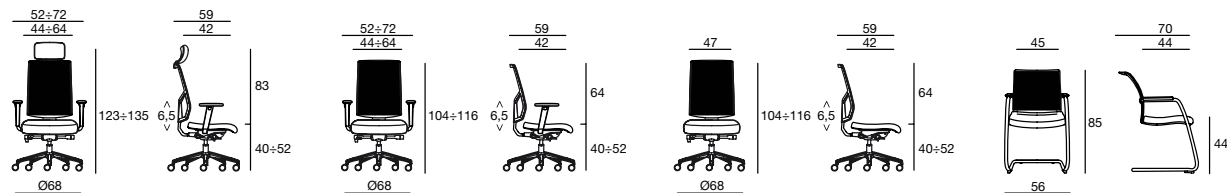
Factory-mounted jacket hook (not available for SAX 8).

Cintre porte-veste à appliquer à l'origine (n'est pas disponible pour SAX 8).

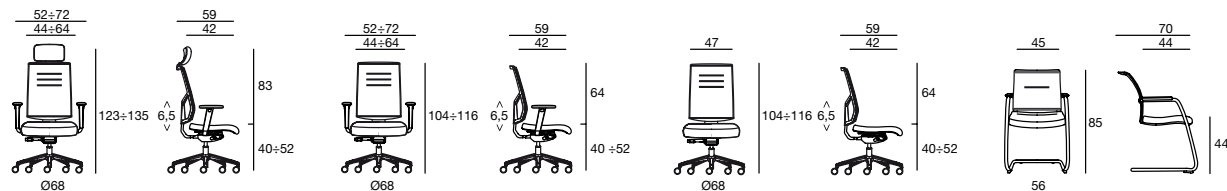
Sakkobügel, werkseitig montiert (nicht erhältlich für SAX 8).

SAX task

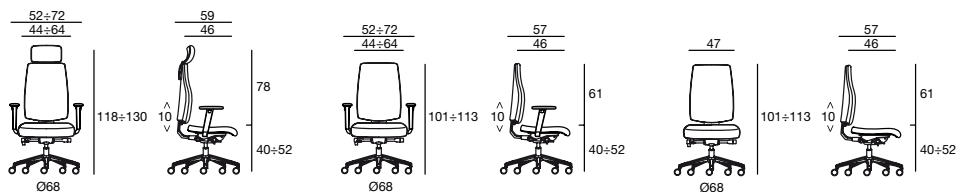
SAX RETE



SAX AIR



SAX 8



Sax Rete | Sax Air | Sax 8.

Il sedile Sax (h 5 cm) ha una imbottitura ignifuga in CL1 (densità 40 kg/m³). È composto da due strati: uno superiore (h 2 cm) e uno inferiore (h 3 cm) che è microforato con fori da 6 mm, ciò permette alla gomma di adattarsi meglio alle sinuosità della postura e quindi conferire un ottimo confort alla seduta.

The Sax seat (h 5 cm) has Class 1 fire retardant padding (density of 40 kg/m³). It is formed of two layers: one upper (h 2 cm) and one lower (h 3 cm), which has micro-perforated, 6 mm holes so the foam can best adapt to the person's shape, therefore making the seat extremely comfortable.

Le siège Sax (h 5 cm) a un rembourrage ignifuge CL1 (densité 40 kg/m³). Il comprend deux couches: une couche supérieure (h 2 cm) et une couche inférieure (h 3 cm) microperforée avec trous de 6 mm, ce qui permet à la mousse de mieux s'adapter aux courbes de la posture et donc d'assurer un maximum de confort.

Das Modell Sax (h 5 cm) besitzt eine Polsterung der Feuerwiderstandsklasse 1 (Dichte 40 kg/m³). Bestehend aus zwei Schichten: einer oberen (h 2 cm) und einer unteren (h 3 cm), die 6 mm große Mikrolöcher aufweist, wodurch sich der Schaum optimal der Körperhaltung anpassen kann und dem Stuhl einen ausgezeichneten Sitzkomfort verleiht.

RETI - DESIGN "S"

PES/PVC COMPOSITO

Martindale: 150.000 cicli/turns/cycles

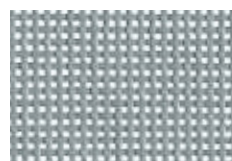
RETE | MESH | RÉVILLE | NETZ
SAX RETE



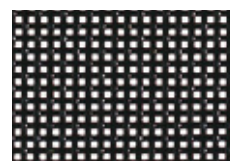
S 51
bianco | white | blanc | weiß



S 15
argilla | clay | clay | sandplatz



S 82
grigio | gray | gris | grau



S 10
nero | black | noir | schwarz



Mod. SA-072



Mod. SA-032 op. SA-201