

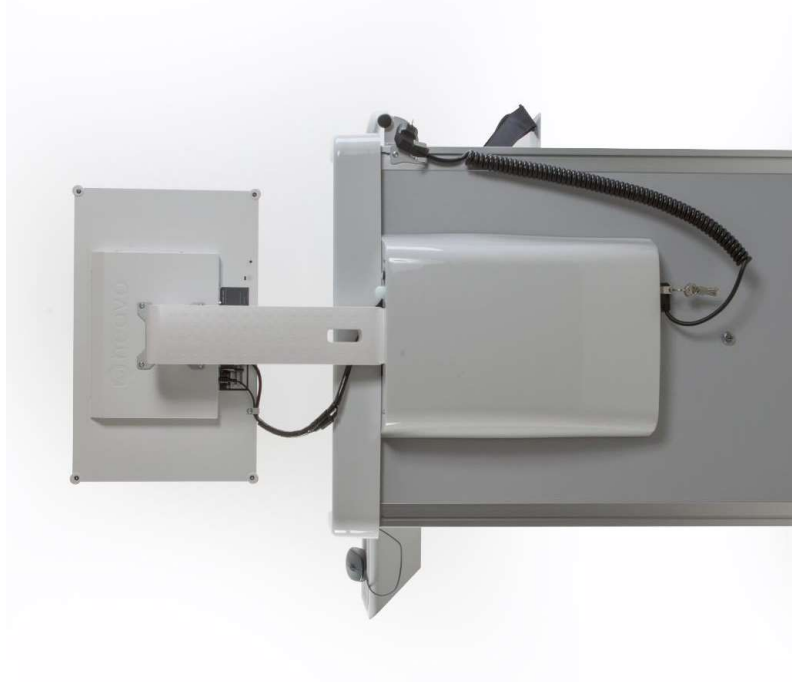


- Composantes pour équiper un Medicart avec IT:
 - Belintra Powered Back Pack batterie incluse
 - IT recommandée:
 - Intel® NUC i5 ou i3 Mini PC
 - Neovo X22 écran ou Neovo TX22 écran tactilel
- Pour Medicart Tiroirs Standard et Small
- Peut également être monté sur Medicart Volet Roulant, mais sans la fonctionnalité d'accès contrôlé à travers USB



Belintra Powered Back Pack

- Boîtier externe pour l'installation de matériel et le stockage de câbles de périphériques (écran, clavier, lecteur de badge, scanner, etc.)
- Comprend également le **contrôleur COW**
 - Chargeur de batterie intelligent avec double conversion DC / DC intégrée et connexion USB au PC intégré
 - Surveille également l'état de la batterie et tient un fichier journal contenant, entre autres, des données sur le chargement / déchargement
 - Autorise la gestion centralisée de tous les Medicarts avec Powered Back Packs (logiciel de gestion centralisée non inclus)



Belintra Powered Back Pack

Bras pour moniteur

Bouton marche / arrêt du PC

Indication LED de la batterie

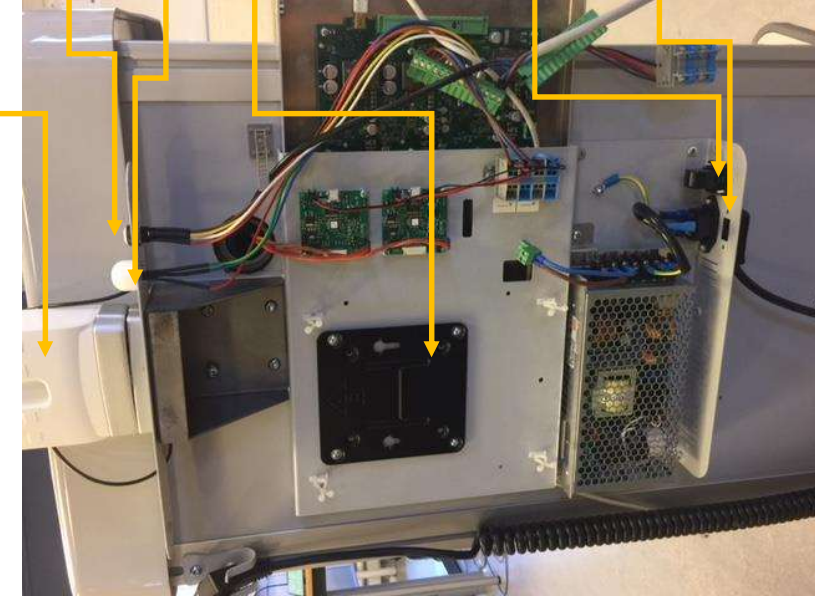
TIC

Crochet pour câble de courant

Câble de courant EUR

Porte UTP

Porte USB



Batteries Belintra

- Montée en-dessous de la plaque de fond du Medcart
- L'état peut être visuellement suivi par un LED en haut du Back Pack et sur l'écran du PC
- Choix entre :
 - Batterie Belintra VRLA (standard)
 - Batterie Belintra LiFePO4



Accès à la batterie Medicart à tiroirs Standard et Small



1. Relâchez la goupille sur la face inférieure de la plaque de fond à l'arrière



2. Retirez le support de la batterie